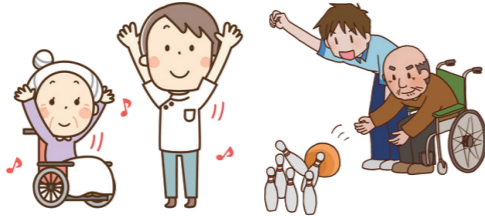


～私たちが介護予防事業を支えます～

理学療法士が提案します。

その人の身体機能に合わせ、関節に痛みのある方には、どのような「予防方法」を、どの程度実施すれば効果が有るのか?そのような悩みはありませんか?理学療法士は、集団指導とともに、個別に身体機能を評価し、効果的な運動や生活動作・地域活動などを具体的に指導します。

- 身体機能評価
- 介助方法のアドバイス
- 自主トレーニング指導
- 認知症予防体操指導
- 骨粗鬆症予防運動指導



作業療法士が提案します。

住民主体の集いに繋がる様な指導を訪問や通所を通じて行います。

- 生活行為向上のアドバイス
- 支援者へのアドバイス
- 利用者への自立への動機づけ



言語聴覚士が提案します。

聞こえやコミュニケーション力、食べる力の評価・助言・指導とともにコミュニケーション力に衰えがある方の活動・参加の支援を行います。また、コミュニケーションや食べる力を保つための講演や体操指導を行い、住民主体の介護予防活動をコミュニケーションや食事の面から支援します。

- 聞こえやコミュニケーション力、食べる力の評価・助言・指導
- コミュニケーション力に衰えがある方の活動・参加の支援
- 介助方法の指導・助言
- 効果的なプログラムの提案
- 誤嚥予防体操の指導



～私たちが地域ケア会議をサポートします～

理学療法士が支援します。

高齢者の自立した生活を視点に、個々の疾病や身体機能を考慮した予後予測・生活指導(移動・移乗方法等)・住環境の整備、「自立支援」につながる実施方法をアドバイスします。

- 身体機能の予後予測
- 生活行為の改善見通し
- 能力を引き出す方法の助言
- PDCAサイクルで専門職の能力向上



作業療法士が支援します。

生活改善の可能性について判断したり、処遇困難な事例へのアドバイスを行います。また、地域づくり全般についても関わります。

- 生活行為の予後予測
- 生活行為向上のアドバイス
- 地域づくりへのアドバイス



言語聴覚士が支援します。

地域ケア個別会議では聞こえ、コミュニケーション、食べる力に衰えがある方の個別ケースについて専門的指導・助言を行います。地域ケア推進会議では聞こえやコミュニケーションに衰えがある方も利用しやすいコミュニティ活動の立案・支援を行います。

- 生活場面での問題点の確認
- 問題点の改善見通し
- 能力を引き出す方法の助言
- 身体機能の予後予測
- PDCAサイクルで専門職の能力向上



～地域支援に向けた各種講座の講師を派遣します～

理学療法士が支えます。

老年期症候群を予防し、「元気で生活」するためには何が必要で何をしなければいけないのか、運動機能向上がなぜ必要なのか、をわかりやすく住民や専門職の方々に説明します。

- 集いの場で体力測定の実施
- 世話役への助言・指導
- 腰痛・ひざ痛の運動指導
- 講座開催・講師派遣
- 各種予防体操の指導



作業療法士が支えます。

地域づくりに役立つ集いの運営や、その講師を行います。

- 健康講話・体操
- 認知症講話・予防講話
- 脳トレ・レクリエーション・創作活動



言語聴覚士が支えます。

住民に向けた「肺炎予防」・「難聴との付き合い方」・「失語症の理解」・「認知症とコミュニケーション」などの講座を開催し、その具体的な対応策を紹介します。専門職の方へは、コミュニケーション障害を抱える方との接し方や誤嚥性肺炎予防への取り組みをお伝えします。

- 講座開催・講師派遣
- 世話役への助言・指導
- 集いの場での聞こえや食べる力の評価・指導
- コミュニケーション方法の指導
- 誤嚥予防体操の指導

